

Kartenportal.CH – Karten einfach finden

Coffee Lectures

Zentralbibliothek Zürich, Abteilung Karten und Panoramen, Angelika Principe

Inhaltsverzeichnis

- Allgemeine Einführung: was ist Kartenportal.CH
- Kartenrecherche: anhand verschiedener Beispiele
- Fragen
- Folien

Alle Coffee Lectures:

<https://www.zb.uzh.ch/de/ueber-uns/veranstaltungen-reihen/coffee-lectures>

<https://veranstaltungen.ub.uzh.ch/de/page/coffee-lectures>

Was ist Kartenportal.CH

Kartenportal.CH ist das Fachportal für Karten der Schweizer Bibliotheken und Archive.

Im Gegensatz zum Bibliothekskatalog Swiscovery bietet der im Portal enthaltene Metakatalog die Möglichkeit, Karten zu verschiedenen Themen mittels einer räumlichen Suche zu finden.

Mit einem Zeitfilter lassen sich mittelalterliche Weltkarten bis hin zur aktuell gedruckten Karte eruieren.

<https://www.kartenportal.ch/>



Kartenportal.CH

Welche Funktionen bietet Kartenportal.CH

Kartensuche

Interlaken Dänemark Sahara

Zeitleiste Attribute Bibliotheken Hilfe

Karten für diese Region:
>1000 Karten gefunden

- Swissair routes**
1:32 000 000
1949-1950 | Kümmerly & Frey
- Atlantisch-Indischer Wirtschaftsbereich**
1:12 000 000
1952-1953 | Georg Westermann
- Carte des lieux où les différentes longueurs...**
1740-1771 | Philippe Buache
Reihe: Hemisphäral- und Polarkarten
- Océan Atlantique**
1:28 000 000
1943-1944 | Institut géographique national
Reihe: Planisphère terrestre
- Naturwunder Vogelzug**
1:30 000 000

Strassenkarte Luftbild Gelände OSM 3D Kartendaten ©2023 Nutzungsbedingungen

Welche Funktionen bietet Kartenportal.CH

Sammlungen:

The screenshot displays the 'Kartenportal.CH' interface. On the left, a sidebar titled 'Sammlungen' (Collections) features a search box labeled 'Filter the list' and a list of collection entries:

- Aargauer Kantonsbibliothek, Aarau
- Alpines Museum der Schweiz, Bern
- Archives cantonales vaudoises (Arch. cant.)
- Archives d'Etat

The main area shows a map of Switzerland with numerous red circular markers indicating collection locations across the country. A blue circle with a white cross is positioned over the Zurich region. The map includes labels for major cities like Bern, Lausanne, and Zurich, as well as neighboring regions like Liechtenstein and parts of France and Germany.

Welche Funktionen bietet Kartenportal.CH

Dienstleistungen:

Dienstleistungen
Recherche
Infrastruktur
Reproduktionen
Führungen und Gruppenbesuche
Anwendungsbeispiele

Welche Funktionen bietet Kartenportal.CH

Blog:

Blog

- Alle Beiträge
- Nachrichten
- Veranstaltungen
- Kartenporträts

Tags

[announcement Atlas Suisse](#)
[Kartengeschichte](#) [Manuskriptkarten](#)
[Dufourkarte](#) [Matterhorn](#) [Whymper](#)
[Zeitreise Alte Karten](#) [Digitalisierung](#)

Prachtsatlanten 2 – alte Landkarten georeferenzieren

Nachrichten - September 24, 2024 - Kartenportal



Nach dem erfolgreichen ersten Teil warten weitere 2'256 digitalisierte Landkarten und Stadtpläne aus den ältesten und schönsten Atlanten des 16. bis 18. Jahrhunderts der Abteilung Karten und Panoramen der Zentralbibliothek Zürich (ZB) darauf, von Freiwilligen online verortet zu werden. Auf der Webplattform OldMapsOnline werden auf alten und heutigen... [Weiterlesen](#)

Welche Funktionen bietet Kartenportal.CH

Kartentypen:

Kartentypen
Typometrie
Panorama
Digitale Karte
Lithografie
Kupferstich
Holzschnitt
Manuskriptkarte
Profil

Welche Funktionen bietet Kartenportal.CH

Suchschlitz

Filterfunktionen



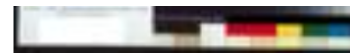
The screenshot shows a search bar containing the text "Interlaken Dänemark Sahara". To the right of the search bar are three filter function icons: a clock icon labeled "Zeitleiste", a tag icon labeled "Attribute", and a building icon labeled "Bibliotheken".

Werkzeuge: Zoom, Kartenausschnitt auswählen und zentrieren



Welche Funktionen bietet Kartenportal.CH

Suchergebnisse



Nova & accuratissima totius terrarum orbis tabula nautica, 2

Mathematische [Kein Massstab angegeben] (W 120°00'-E 20°00'/N
Daten: 60°00'-S 60°00')
Impressum: Amsterdam: R. & I. Ottens, [zwischen 1725 und 1750]
Beschreibung: 1 Blatt : 51 x 52 cm

Reihe: [Nova & accuratissima totius terrarum orbis tabula
nautica; 2](#)

Ansehen

Katalog

Universität und PH Bern
ubbern.swisscovery.slsp.ch

Metakatalog

Swisscovery Metakatalog
swisscovery.slsp.ch



Karten für diese Region:

>1000 Karten gefunden

Carte physique de l'ocean où l'on voit des g...
1757-1771 | Philippe Buache
Reihe: Hemisphäral- und Polarkarten

Carte d'Amérique
1:31 000 000
1722-1723 | chez l'auteur sur le quay de l'Ho...

Tabv Gran Rvssie
1:39 000 000
1522-1523 | Lorenz Fries

Plan de l'histoire universelle, où l'on voit les...
1705-1740 | Verlag nicht ermittelbar
Reihe: Historia profana I

Nova & accuratissima totius terrarum orbis ...
1725-1751 | R. & I. Ottens
Reihe: Nova & accuratissima totius terrarum ...

Fragen



Folien

- Wer gerne die Folien zur heutigen Coffee Lecture erhalten möchte, kann sich gerne bei mir unter angelika.principe@zb.uzh.ch melden

Herzlichen Dank!