

Einführung in «Kartenportal.CH» und die allgemeine Kartenrecherche

Coffee Lectures

Zentralbibliothek Zürich, Abteilung Karten und Panoramen, Angelika Principe

Inhaltsverzeichnis

- Allgemeine Einführung: was ist Kartenportal.CH
- Kartenrecherche: anhand verschiedener Beispiele
- Fragen
- Themenwünsche und Folien

Alle Coffee Lectures:

<https://www.zb.uzh.ch/de/ueber-uns/veranstaltungen-reihen/coffee-lectures#programm-hs-23>

<https://veranstaltungen.ub.uzh.ch/de/page/coffee-lectures>

Was genau ist Kartenportal.CH

Das Kartenportal.CH ist das Fachportal für Karten der Schweizer Bibliotheken und Archive.

Man findet über den Metakatalog Karten zu einer Vielzahl von verschiedenen Themen, Zeiträumen und Erdregionen.

Die Vielfalt der Karten reicht zeitlich von der mittelalterlichen Manuskriptkarte bis zu aktuellen gedruckten Karten.

Kartenportal.CH

<https://www.kartenportal.ch/>

Welche Funktionen bietet Kartenportal.CH

Kartensuche

The screenshot shows the Kartenportal.CH search interface. At the top, there is a search bar containing the text 'Interlaken Dänemark Sahara'. To the right of the search bar are icons for 'Zeitleiste', 'Attribute', 'Bibliotheken', and 'Hilfe'. Below the search bar is a world map with a red rectangular selection box around the Atlantic and Indian Oceans. On the left side of the map, there are navigation controls: a plus sign for zoom in, a minus sign for zoom out, and a refresh icon. At the bottom of the map, there are buttons for 'Strassenkarte', 'Luftbild', 'Gelände', 'OSM', and '3D'. The search results on the right side of the screen are as follows:

- Karten für diese Region:**
>1000 Karten gefunden
- Swissair routes**
1:32 000 000
1949-1950 | Kümmerly & Frey
- Atlantisch-Indischer Wirtschaftsbereich**
1:12 000 000
1952-1953 | Georg Westermann
- Carte des lieux où les différentes longueurs...**
1740-1771 | Philippe Buache
Reihe: Hemisphäral- und Polarkarten
- Océan Atlantique**
1:28 000 000
1943-1944 | Institut géographique national
Reihe: Planisphère terrestre
- Naturwunder Vogelzug**
1:30 000 000

Welche Funktionen bietet Kartenportal.CH

Sammlungen:

The screenshot displays the 'Sammlungen' (Collections) section of the Kartenportal.CH website. On the left, there is a sidebar with the title 'Sammlungen' and a search box labeled 'Filter the list'. Below the search box, a list of collections is shown, including 'Aargauer Kantonsbibliothek, Aarau', 'Alpines Museum der Schweiz, Bern', 'Archives cantonales vaudoises (Arch. cant.)', and 'Archives d'Etat'. On the right, a map of Switzerland is shown with numerous red circular markers indicating the locations of various collections. A blue circle with a white plus sign is visible on the map, likely representing the current location or a search point. The map also shows major cities like Bern, Lausanne, and Zürich, and neighboring regions like Liechtenstein and parts of France and Germany.

Welche Funktionen bietet Kartenportal.CH

Dienstleistungen:

Dienstleistungen
Recherche
Infrastruktur
Reproduktionen
Führungen und Gruppenbesuche
Anwendungsbeispiele

Welche Funktionen bietet Kartenportal.CH

Blog:

Blog

- Alle Beiträge
- Nachrichten
- Veranstaltungen
- Kartenporträts

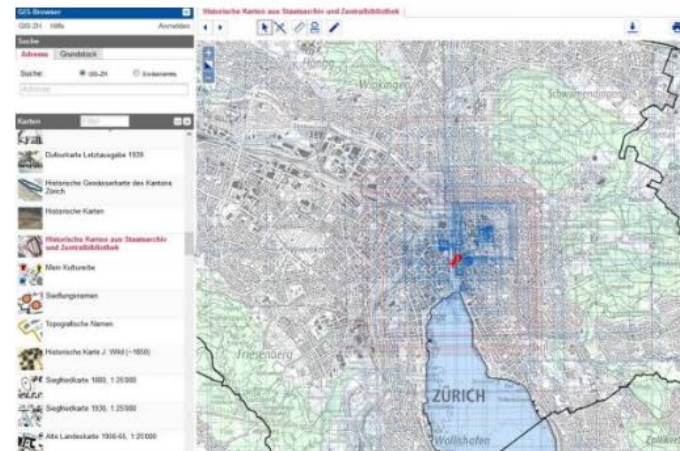
Tags

- [announcement Atlas Suisse](#)
- [Kartengeschichte Manuskriptkarten](#)
- [Dufourkarte Matterhorn Whympfer](#)
- [Zeitreise Alte Karten Digitalisierung](#)



Bestände Staatsarchiv und ZB Zürich im kantonalen GIS-Browser

Nachrichten - Juni 29, 2023 - Zentralbibliothek Zürich - Kartensammlung



16000 historische Landkarten aus dem Staatsarchiv Zürich und der Zentralbibliothek Zürich können neu im GIS-Browser des Kantons Zürich betrachtet werden. Dank Mitmachprojekten wie Crowdsourcing und Citizen-Science konnte die genaue Verortung der alten Karten innerhalb kürzester Zeit durch dutzende Freiwillige erledigt werden. Hierbei wurden

Welche Funktionen bietet Kartenportal.CH

Kartentypen:

Kartentypen
Typometrie
Panorama
Digitale Karte
Lithografie
Kupferstich
Holzschnitt
Manuskriptkarte
Profil

Kartensuche: die wichtigen Funktionen

Suchschlitz

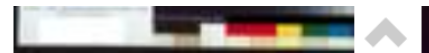
Filterfunktionen



Werkzeuge: Zoom, Kartenausschnitt auswählen und zentrieren



Suchergebnisse



Nova & accuratissima totius terrarum orbis tabula nautica, 2

Mathematische [Kein Massstab angegeben] (W 120°00'-E 20°00'/N
Daten: 60°00'-S 60°00')
Impressum: Amsterdam: R. & I. Ottens, [zwischen 1725 und 1750]
Beschreibung: 1 Blatt : 51 x 52 cm

Reihe: [Nova & accuratissima totius terrarum orbis tabula
nautica; 2](#)

Ansehen

Katalog

Universität und PH Bern
ubbern.swisscovery.sls.ch

Metakatalog

Swisscovery Metakatalog
swisscovery.sls.ch



Karten für diese Region:

>1000 Karten gefunden

Carte physique de l'ocean où l'on voit des g...
1757-1771 | Philippe Buache
Reihe: Hemisphäral- und Polarkarten

Carte d'Amérique
1:31 000 000
1722-1723 | chez l'auteur sur le quay de l'Ho...

Tabv Gran Rvssie
1:39 000 000
1522-1523 | Lorenz Fries

Plan de l'histoire universelle, où l'on voit les...
1705-1740 | Verlag nicht ermittelbar
Reihe: Historia profana I

Nova & accuratissima totius terrarum orbis ...
1725-1751 | R. & I. Ottens
Reihe: Nova & accuratissima totius terrarum ...

Fragen



Themenwünsche und Folien

- Themenwünsche für zukünftige Coffee Lectures können unter event@ub.uzh.ch deponiert werden
- Wer gerne die Folien zur heutigen Coffee Lecture erhalten möchte, kann sich gerne bei mir unter angelika.principe@zb.uzh.ch melden